



# Spielen unter Linux

Referent: Johannes Stein

# Spielen unter Linux

## Open-Source-Spiele

X-Moto, Battle for Wesnoth

## Kommerzielle Spiele

World of Goo, Neverwinter Nights

## Emulatoren

### ScummVM

Monkey Island

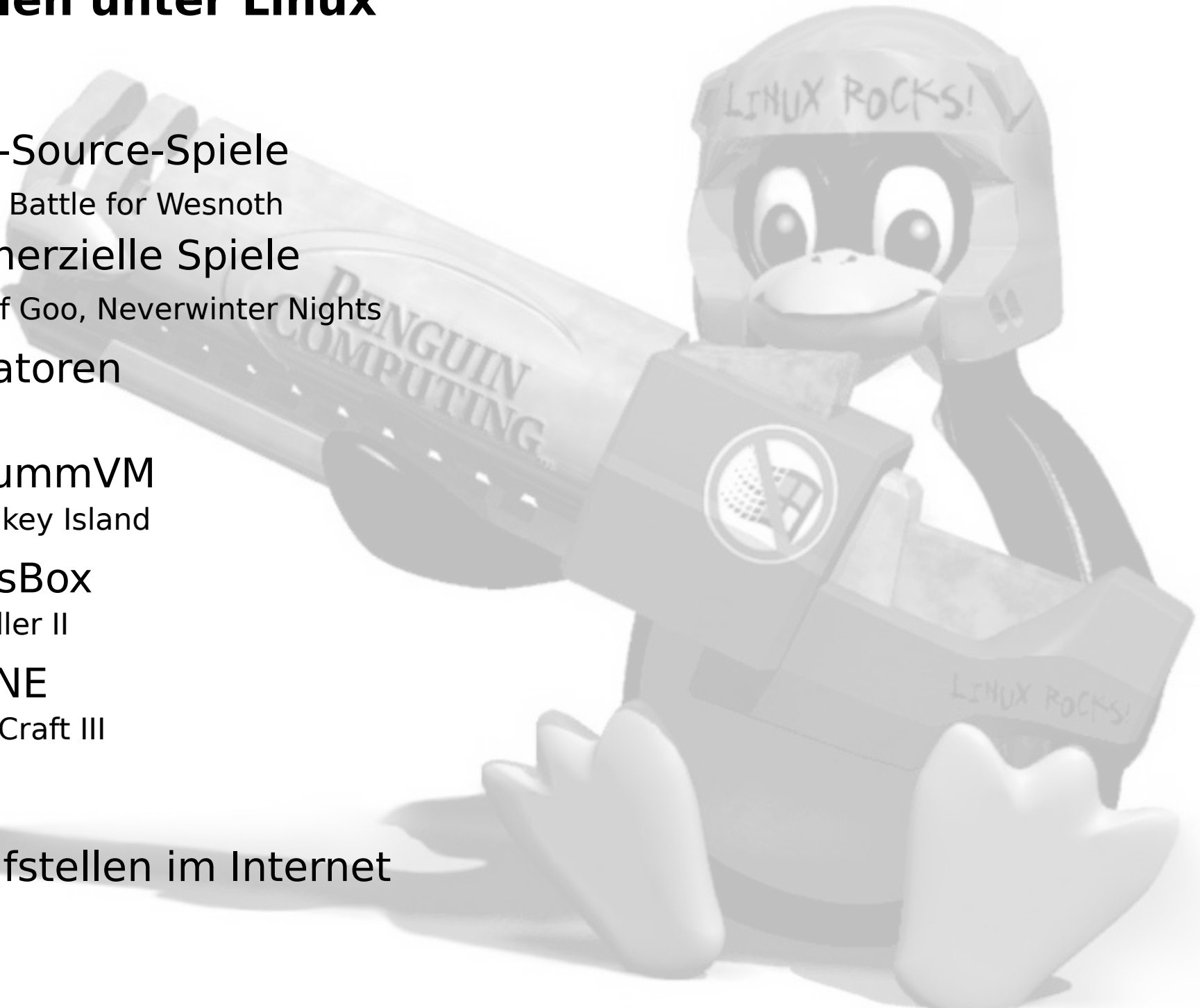
### DosBox

Siedler II

### WINE

WarCraft III

## Anlaufstellen im Internet



# X-Moto

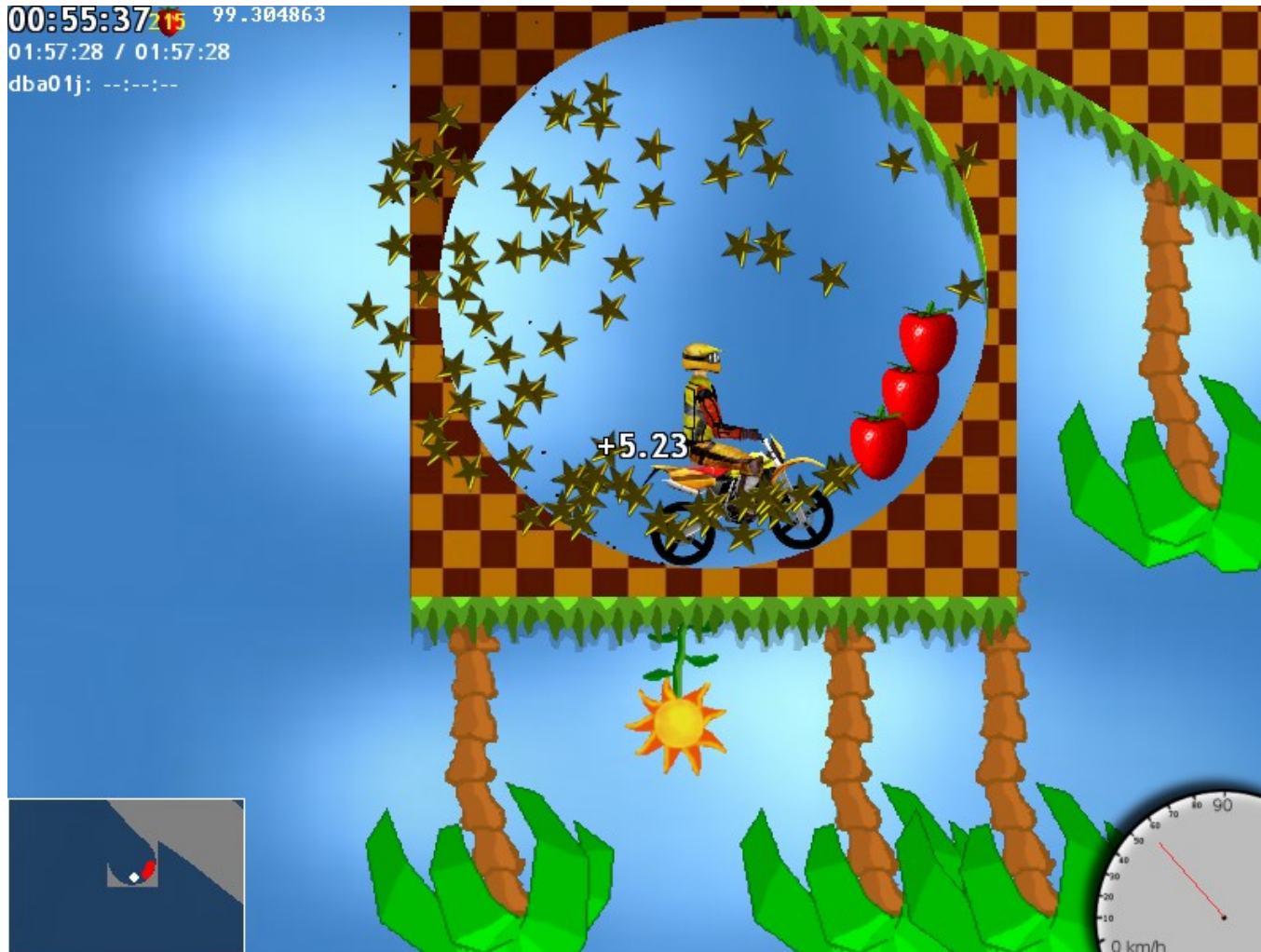
Genre: *Geschicklichkeit*

Aktuelle Version: 0.5.0 (Stabil), 0.5.1 (Entwicklung)

Homepage: <http://xmoto.sourceforge.net>

Installation: In den Paketquellen verschiedener Distributionen enthalten

Mit Ubuntu: `sudo apt-get install xmoto`



**Open-Source Spiele** – Kommerzielle Spiele – Emulatoren – Weiteres

# Battle for Wesnoth

Genre: Strategie

Aktuelle Version: 1.4.7 (Stabil), 1.5.4 (Entwicklung)

Homepage: <http://www.wesnoth.org>

Installation: In den Paketquellen verschiedener Distributionen enthalten

Beispiel unter Ubuntu: `sudo apt-get install wesnoth`



**Open-Source Spiele** – Kommerzielle Spiele – Emulatoren – Weiteres

# Spiele aus dem Quelltext kompilieren

Läuft analog zum Kompilieren eines jeden anderen Programms mit „make“ ab

Schritte:

1. Quelltext herunterladen und entpacken.
2. Terminal/Konsole öffnen, zum entpackten Quelltext-Ordner navigieren
3. `./configure` eingeben
4. Eventuell nicht vorhandene Pakete nachinstallieren (Wichtig unter Ubuntu/Debian: Entwicklungspakete werden zum Kompilieren benötigt)
5. Quelltext durch Eingabe von `make` kompilieren
6. `sudo make install` ausführen

Sollte das Programm irgendwann deinstalliert werden sollen, einfach wieder in den Quelltext-Ordner navigieren und `sudo make uninstall` eingeben.

# World of Goo

Genre: *Geschicklichkeit*

Preis: \$20 (ca. 16 Euro)

Bisher nur als Download erhältlich

Homepage: <http://www.2dboy.com/>

Verfügbar für Windows, Linux und Mac OS X



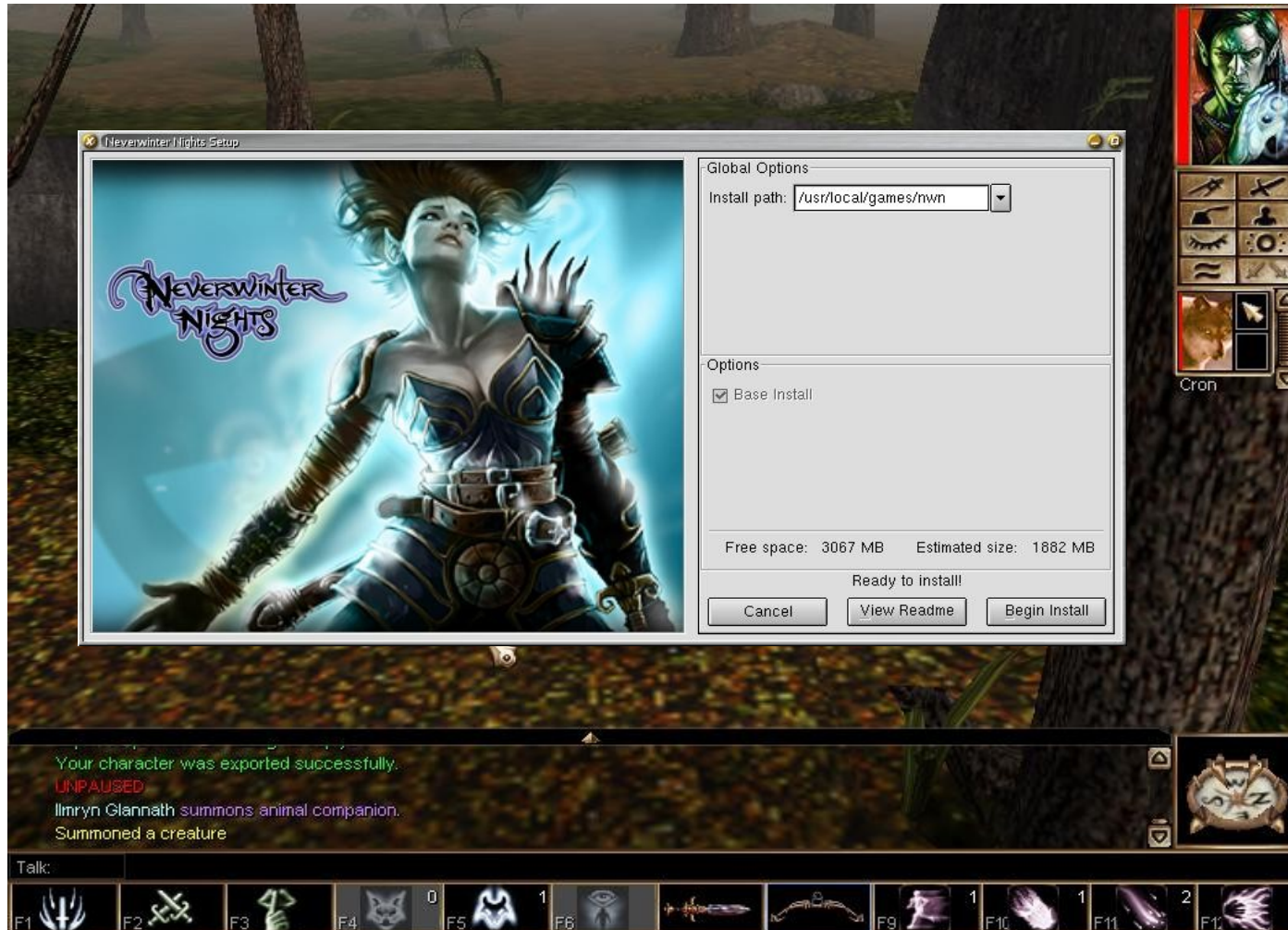
# Neverwinter Nights

Genre: Rollenspiel

Preis: ca. 9 Euro (Hauptspiel), ca. 17 Euro (Hauptspiel inklusive aller Addons)

Im Handel erhältlich

Homepage: <http://nwn.bioware.com/downloads/linuxclient.html>



# Weitere kommerzielle Spiele

RuneSoft, Loki Software und Linux Game Publishing portieren Spiele für Linux.

Beispielsweise:

Ankh

Ankh II

Jack Keane

Airline Tycoon Deluxe

Northland

Robin Hood – The Legend of Sherwood

Postal Plus

Rune: Halls of Valhalla

Now shipping!

Tribes 2

Sid Meier's Alpha Centauri with Alien Crossfire expansion pack

Heavy Metal: F.A.K.K.2

MindRover

Rune

Kohan: Immortal Sovereigns

Soldier of Fortune

Unreal Tournament

Descent3

Civilization: Call to Power

Heavy Gear II

SimCity 3000 Unlimited

Eric's Ultimate Solitaire

Heretic II

Heroes of Might and Magic III

Myth II: Soulblighter

Railroad Tycoon II

Gorky 17

Sacred: Gold Edition

Knights and Merchants

X2: The Threat

X3: Reunion

Mehr Informationen:

<http://www.rune-soft.com>

<http://www.lokigames.com/products/>

<http://www.linuxgamepublishing.com/>



# ScummVM

*Ermöglicht alte Point'n'Click-Adventures zu spielen, wie z.B. die LucasArts-Adventures*

Aktuelle Version: 0.13.0

Homepage: <http://www.scummvm.org>

Installation: In den Paketquellen verschiedener Distributionen ist oft eine ältere Version von ScummVM enthalten

Mit Ubuntu: `sudo apt-get install scummvm`

Installation eines Spiels: Daten von der CD auf die Festplatte kopieren und über „Add Game“ die Spieldateien angeben



Open-Source Spiele – Kommerzielle Spiele – **Emulatoren** – Weiteres

# DosBox

*Ermöglicht alte DOS-Spiele auch unter Linux zu spielen*

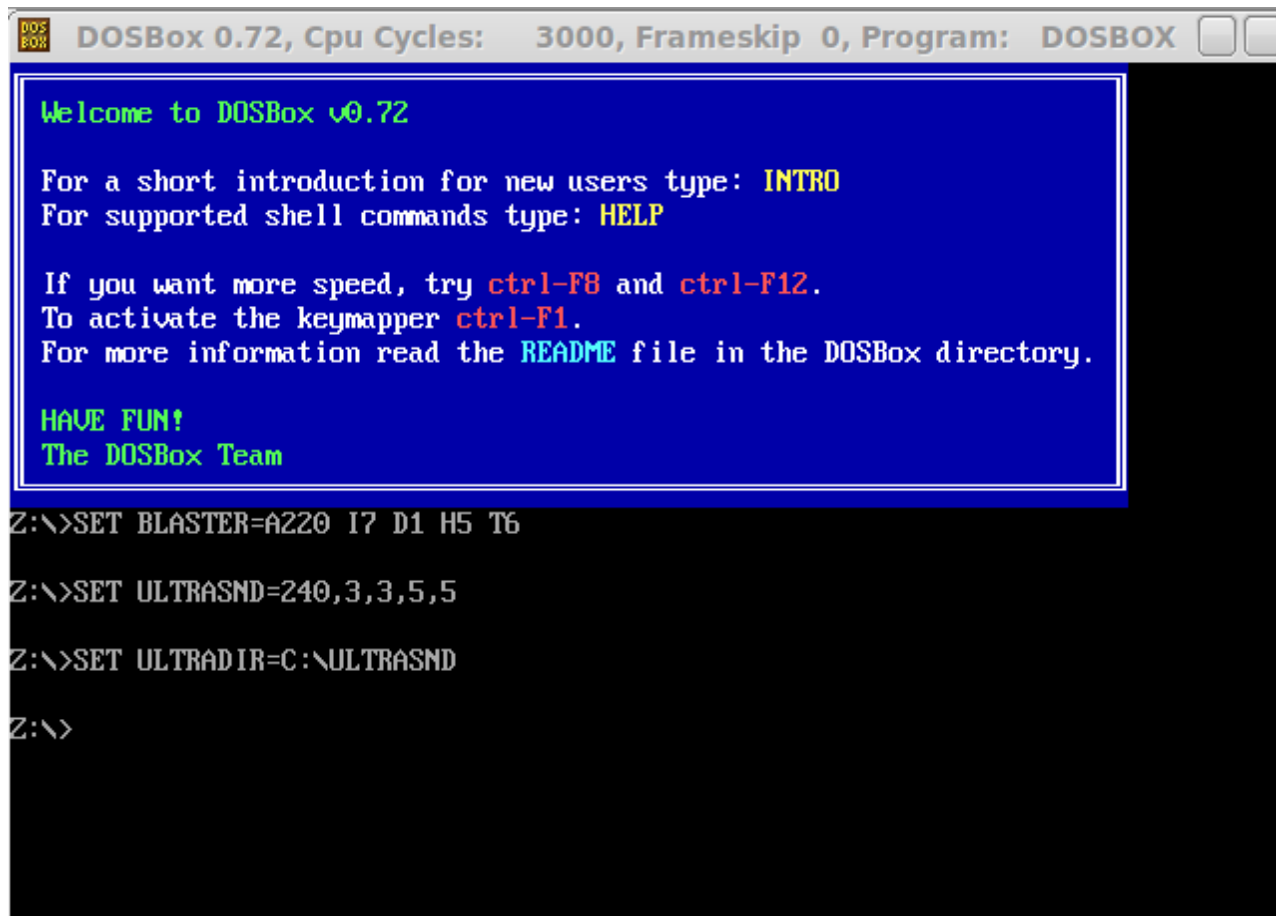
Aktuelle Version: 0.72

Homepage: <http://www.dosbox.com/>

Installation: In den Paketquellen verschiedener Distributionen enthalten

Mit Ubuntu: `sudo apt-get install dosbox`

Die Einrichtung von DosBox ist oft kompliziert, allerdings gibt es Frontends, die bei der Einrichtung helfen



```
DOSBox 0.72, Cpu Cycles: 3000, Frameskip 0, Program: DOSBOX

Welcome to DOSBox v0.72

For a short introduction for new users type: INTRO
For supported shell commands type: HELP

If you want more speed, try ctrl-F8 and ctrl-F12.
To activate the keymapper ctrl-F1.
For more information read the README file in the DOSBox directory.

HAVE FUN!
The DOSBox Team

Z:\>SET BLASTER=A220 I7 D1 H5 T6

Z:\>SET ULTRASND=240,3,3,5,5

Z:\>SET ULTRADIR=C:\ULTRASND

Z:\>
```

# WINE

*WINE Is Not an Emulator*

Aktuelle Version: 1.1.17

Homepage: <http://www.winehq.org>

Was ist WINE?

WINE stellt eine Kompatibilitätsschicht zur Verfügung, die es erlaubt, Windows-Anwendungen unter Linux auszuführen.

Installation: In den Paketquellen verschiedener Distributionen enthalten

Mit Ubuntu: `sudo apt-get install wine`

Frontends für WINE

Wine-Doors

<http://wddb.wine-doors.org/>

Übernimmt die Einrichtung von WINE, erfordert aber eine Windows-Lizenz.

PlayOnLinux

<http://www.playonlinux.com/en/>

Ermöglicht mit wenigen Klicks, Anwendungen und Spiele zu installieren. Eine Windows-Lizenz wird nicht benötigt.

# Anlaufstellen im Internet

<http://www.holarse-linuxgaming.de/>

<http://linuxwiki.de/LinuxSpiele>

<http://wiki.ubuntuusers.de/Spiele>

<http://www.gamer-site.de/linux-spiele/>

<http://www.pro-linux.de/spiele/>

# WINE

*WINE Is Not an Emulator*

Aktuelle Version: 1.1.17

Homepage: <http://www.winehq.org>

Was ist WINE?

WINE stellt eine Kompatibilitätsschicht zur Verfügung, die es erlaubt, Windows-Anwendungen unter Linux auszuführen.

Installation: In den Paketquellen verschiedener Distributionen enthalten

Beispiel unter Ubuntu: `sudo apt-get install wine`

Frontends für WINE

Wine-Doors

<http://wddb.wine-doors.org/>

Übernimmt die Einrichtung von WINE, erfordert aber eine Windows-Lizenz.

PlayOnLinux

<http://www.playonlinux.com/en/>

Ermöglicht mit wenigen Klicks, Anwendungen und Spiele zu installieren. Eine Windows-Lizenz wird nicht benötigt.

# Anlaufstellen im Internet

<http://www.holarse-linuxgaming.de/>

<http://linuxwiki.de/LinuxSpiele>

<http://wiki.ubuntuusers.de/Spiele>

<http://www.gamer-site.de/linux-spiele/>

<http://www.pro-linux.de/spiele/>

# Noch Fragen?